

# DOCOL

## PRESSMATIC 110

### TORNEIRA DE MESA PARA LAVATÓRIO

BASIN PILLAR TAP  
GRIFO DE MESA PARA LAVATORIO



Cód. 171608XX

#### CARACTERÍSTICAS TÉCNICAS TECHNICAL CHARACTERISTICS INFORMACIONES TÉCNICAS

##### CONTEÚDO DA EMBALAGEM

01 torneira, 01 canopla, 01 porca de fixação, 02 anéis de borracha, 01 adesivo orientativo e 02 restritores de vazão.

##### PACKAGE CONTENTS

01 tap, 01 escutcheon, 01 nut, 02 rubber rings, 01 instructor sticker and 02 flow restrictors.

##### CONTENIDO DEL ENVASE

01 grifo, 01 campana, 01 tuerca de fijación, 02 anillos de goma, 01 adhesivo orientativo y 02 restrictores de caudal.

##### COMPOSIÇÃO DO PRODUTO

Ligas de cobre, plástico de engenharia, elastômeros e aço inoxidável.

##### PRODUCT COMPOSITION

Copper alloys, engineering plastic, elastomers and stainless steel.

##### COMPOSICIÓN DEL PRODUCTO

Aleaciones de cobre, plástico de ingeniería, elastómeros y acero inoxidable.

##### CONSERVAÇÃO E LIMPEZA

Usar apenas flanela, água e sabão neutro, pelo menos uma vez por semana. Eventualmente pode ser aplicada cera automotiva a base de silicone. Não utilize produtos abrasivos e produtos para limpeza pesada ou à base de cloro. Se necessário, poderá ser utilizado para limpeza final uma flanela com álcool.

##### CARE AND CLEANING

Use only soft cloth, water and soft soap once a week. Car wax may be applied occasionally. Do not use abrasive or heavy/chlorine based cleaning products. If necessary, a flannel with alcohol may be used for final cleaning.

##### CUIDADO Y LIMPIEZA

Debe usar solo flanela, agua y jabón neutro, como mínimo una vez a la semana. Eventualmente puede ser limpiado con cera de coche a base de silicona. No utilice productos abrasivos y productos para limpieza pesada o a base de cloro. Si necesario, se puede utilizar para la limpieza final una flanela con alcohol.

##### PEÇAS DE REPOSIÇÃO E COMPONENTES

Poderá ser adquirido na Assistência Técnica Docol.  
Dúvidas, ligue 0800 474 333 ou [docol@docol.com.br](mailto:docol@docol.com.br)

##### SPARE PARTS AND COMPONENTS

Available at Docol Authorized Distributor in your country.  
Export Department: [docol@docol.com.br](mailto:docol@docol.com.br)

##### REPUESTO DE MANTENIMIENTO

Llame al Distribuidor Autorizado Docol en su país o póngase en contacto con el Departamento de Exportación: [docol@docol.com.br](mailto:docol@docol.com.br)

**Tempo de ciclo**  
Flush time  
Tiempo de ciclo



4 - 10s

**Faixa de pressão**  
Working pressure  
Presión de trabajo



0,2 - 4,0 kgf/cm<sup>2</sup>  
2 - 40 m.c.a  
3 - 58 PSI

**Água quente fria**  
Cold and hot water  
Agua caliente y fría



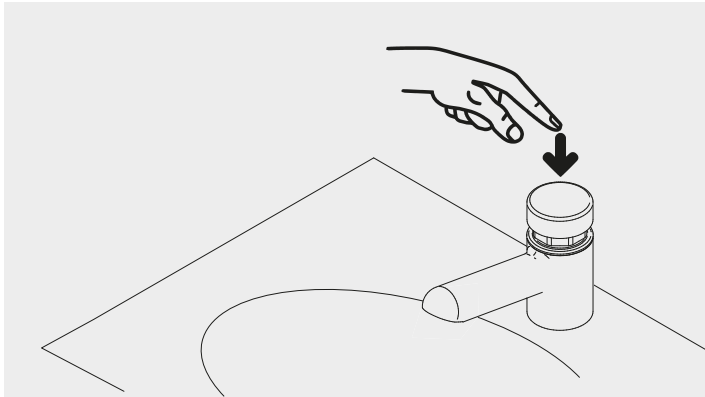
Máx.  
40°C  
104°F

**Bitola**  
Gauge  
Diámetro

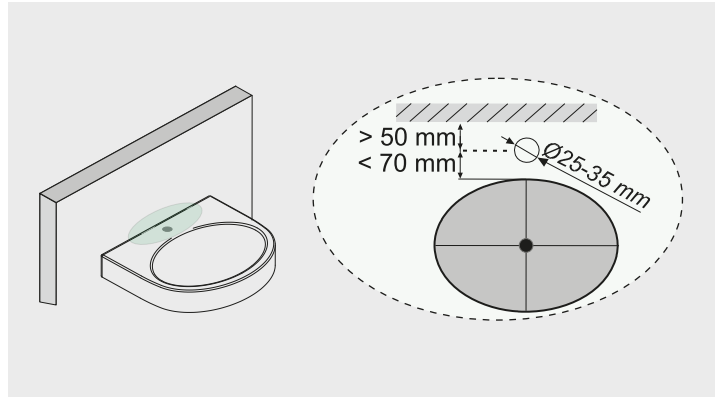


DN 15  
G 1/2"

**Funcionamento** | Operation | Funcionamiento



**Dimensão** | Dimension | Dimensiones



**Instalação** | Installation | Instalación

1

**Verifique a pressão local e instale de acordo com a tabela ao lado.**  
Check the local pressure and install according to the chart beside.  
Verifique la presión local y instale de acuerdo con la tabla al lado.

2 - 8 m.c.a  
20 - 80 kPa  
0,2 - 0,8 kgf/cm<sup>2</sup>  
3 - 11 PSI

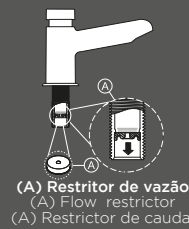
**Sem restritor de vazão**  
Without flow restrictor  
Sin restrictor de caudal

8 - 20 m.c.a  
80 - 200 kPa  
0,8 - 2,0 kgf/cm<sup>2</sup>  
11 - 29 PSI

**Restritor de vazão vermelho**  
Red flow restrictor  
Restrictor de caudal rojo

20 - 40 m.c.a  
200 - 400 kPa  
2,0 - 4,0 kgf/cm<sup>2</sup>  
29 - 58 PSI

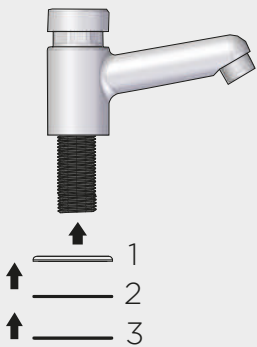
**Restritor de vazão preto**  
Black flow restrictor  
Restrictor de caudal negro



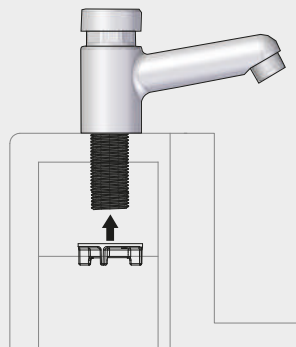
(A) Restritor de vazão  
(A) Flow restrictor  
(A) Restrictor de caudal

**DICA:** O produto sai de fábrica com restritor vermelho. Instale o produto e se a vazão for muito baixa, retire o restritor. Se a vazão for muito alta, substitua-o pelo restritor preto.

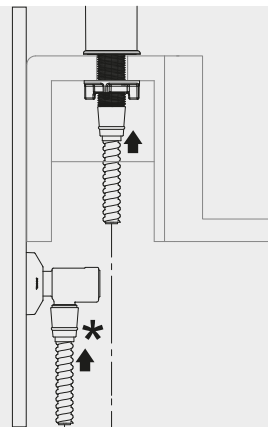
2



3

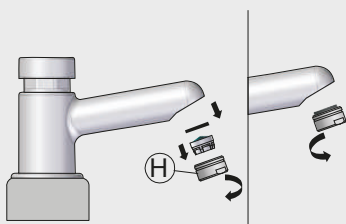


4



\*Não acompanha o produto  
\*Not supplied with the product  
\*No acompaña el producto

**Limpeza do arejador** | Aerator cleaning | Limpieza del aireador



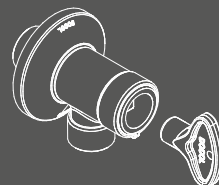
**Retire o arejador (H). Lave bem em água corrente e recolha-o.**  
Take the aerator (H). Wash it using water and put it again.  
Saque el aireador (H). Lave bien en agua corriente y réarmelo.



Recomenda-se a aquisição do RRV (Registro Regulador de Vazão - Cód. 13030023) para maior economia de água e aumento da vida útil do produto.

It's recommended to buy a Flow Control Valve (Code 13030023) to save water and increase the product life.

Si recomienda la compra del RRC (Registro Regulador de Caudal - Cód. 13030023) para obtener mayor economía de agua y aumentar la vida útil del producto.



A DOCOL assegura a partir de 01/03/2015, garantia sem limite de tempo em seus produtos no que tange a defeitos nos materiais e processos de fabricação, para o uso em instalações residenciais em condições normais de acordo com as normas brasileiras aplicáveis ao produto enquanto o mesmo pertencer exclusivamente ao comprador original (comprador que realizou a compra), com a apresentação de documento fiscal de aquisição ou cadastro feito no site [www.docol.com.br/garantia](http://www.docol.com.br/garantia) no prazo de 3 (três) meses após a compra dos produtos DOCOL.

Para manter a garantia sobre os produtos Docol, qualquer manutenção deve ser realizada pela Assistência Técnica Autorizada DOCOL que está credenciada a executar serviços de troca de peças de reposição originais ou produtos.

Durante os 10 primeiros anos a contar da data de compra validada pela nota fiscal ou cadastro no site indicado, a DOCOL assegura a cobertura dos custos de peças de reposição originais e serviços prestados pela rede de Assistenças Técnicas Autorizadas. Após este período, a DOCOL garante sem limite de tempo o envio sem custos das peças de reposição originais ou de um produto novo caso se encaixe nesta condição de garantia.

A Docol compromete-se a solucionar problemas consequentes de falhas de materiais e processos de fabricação aplicados ao uso em instalações residenciais em condições normais conforme as normas brasileiras aplicáveis ao produto, conforme mencionado acima. A responsabilidade da Docol restringe-se somente ao envio do componente ou produto que apresentou defeito de fabricação. A garantia é aplicada a partir da data de aquisição, comprovada através da apresentação da nota fiscal de compra do produto e/ou cadastro no site [www.docol.com.br/garantia](http://www.docol.com.br/garantia).

Hipóteses de exclusão da garantia:

- Peças perdidas;
- Peças danificadas pelo manuseio, instalação ou uso inadequados;
- Peças danificadas pelo desgaste natural do uso, como: anéis de vedação, retentores, cunhas, mecanismos de vedação, baterias, etc.
- Manutenção incorreta realizada por pessoas não autorizadas;
- Instalações incorretas e/ou erros de especificação;
- Produtos com corpos estranhos em seu interior como: colas, lubrificantes, detritos, fita veda rosca, estopas, ou que impossibilite o seu correto funcionamento;
- Produtos instalados onde a água apresentar impurezas, detritos ou conter substâncias estranhas a mesma e que venham causar mau funcionamento;
- Utilização de peças não originais;
- Adaptação e/ou acabamento não original de fábrica;
- Danos causados nos acabamentos por limpeza com líquidos corrosivos, solventes, limpeza com materiais abrasivos, manuseio inadequado, batidas, quedas, instalação em ambientes com atmosfera agressiva e falta de limpeza periódica.

Asseguramos a oferta de componentes de reposição enquanto não cessar a comercialização do produto. Caso cessada a comercialização, a DOCOL manterá a oferta de reposição de sua linha de produtos por um período razoável de tempo, na forma da lei.

A garantia contratual obedecerá aos prazos ora estabelecidos, sendo vedada a transferência da garantia para outro consumidor, independentemente de o consumidor tê-la utilizado.

INFORMAÇÕES IMPORTANTES:

- Para peças danificadas pelo desgaste natural do uso, será considerado o período de garantia de 5 (cinco) anos.
- Os produtos instalados em locais públicos, de uso coletivo e/ou ambientes externos terão o período de garantia específico de 5 (cinco) anos (exceto produtos eletrônicos).
- Produtos elétricos/eletrônicos e produtos instalados para uso industrial terão o período de garantia de 1 (um) ano.
- A DOCOL não se responsabilizará pelos custos originados por problemas de instalação e manutenção inadequada, e pelo uso de peças de reposição não originais.
- Alguns produtos, pelas suas características, têm um tempo de garantia específico, diferente do tempo constante deste termo. Neste caso, vale o termo constante no seu próprio manual de instrução.
- A garantia sem limite de tempo não é válida para aquisições feitas através de construtoras. Para esta compra, a garantia será de 10 (dez) anos.
- Peças com acabamentos superficiais executados através de pintura ou verniz terão o prazo de garantia de 5 (cinco) anos.
- Para a limpeza periódica, recomenda-se a limpeza semanal com flanela úmida e sabão neutro. Não deverão ser utilizados produtos à base de cloro (hipoclorito, água sanitária, etc.), bem como não é recomendada a utilização de esponjas de aço. Eventualmente poderá ser realizada a aplicação de cera automotiva a base de silicone.

Não sendo caracterizada a garantia, a responsabilidade de qualquer ônus será do consumidor.

DOCOL METAIS SANITÁRIOS LTDA  
Indústria Brasileira – CNPJ 75.339.051/0001-41  
Av. Edmundo Doubrava, 1001 – Zona Industrial Norte  
CEP 89.219-502 – Joinville/SC  
Docol Responde – 0800 474 333 – [docol@docol.com.br](mailto:docol@docol.com.br)

Other countries, please contact Docol Authorized Distributor in your country.  
Export Department | Departamento de Exportación: [docol@docol.com.br](mailto:docol@docol.com.br)

[www.docol.com.br](http://www.docol.com.br)  
Made in Brazil